



STADT
RIETBERG



Gesamtabschluss 2010

Entwurf des Gesamtabchlusses 2010
mit Lagebericht und Beteiligungsbericht

26. September 2013



Gliederung

1. Der Gesamtabchluss
 - Was ist das?
 - Der „Konzern Stadt Rietberg“
2. Gesamtergebnisrechnung
 - Erträge
 - Aufwendungen
3. Gesamtkapitalflussrechnung (Cash-Flow)
4. Gesamtbilanz
 - Aktiva
 - Passiva



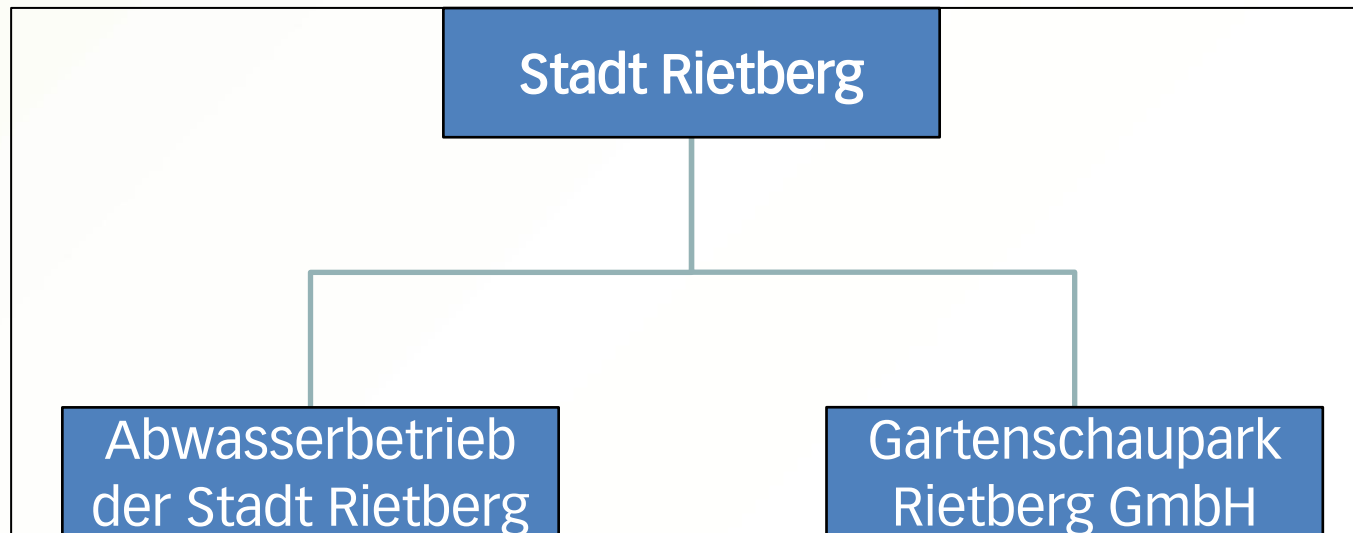
1. Der Gesamtabchluss – Was ist das?

- Darstellung der finanziellen **Gesamtsituation** der Stadt Rietberg
 - Einbeziehung der ausgegliederten städtischen Betriebe
 - Ausweis von Vermögen, Schulden, Erträgen, Aufwendungen, Ein- und Auszahlungen als fiktive Einheit (Annahme: es wäre ein großer Betrieb)
 - Beziehungen zwischen Betrieben des Konzerns werden herausgerechnet
- Gegenstück zum kaufmännischen Konzernabschluss, der die Wirtschaftsunternehmen gemeinsam mit ihren Tochterunternehmen betrachtet
- Aufstellung eines Gesamtabchlusses (NKF) erstmals für das Jahr 2010

Rechtsgrundlagen für den Gesamtabchluss: § 116 - 117 GO, §§ 49 - 52 GemHVO, §§ 300, 301, 303 - 305, 307 - 309 HGB



1. Der „Konzern Stadt Rietberg“



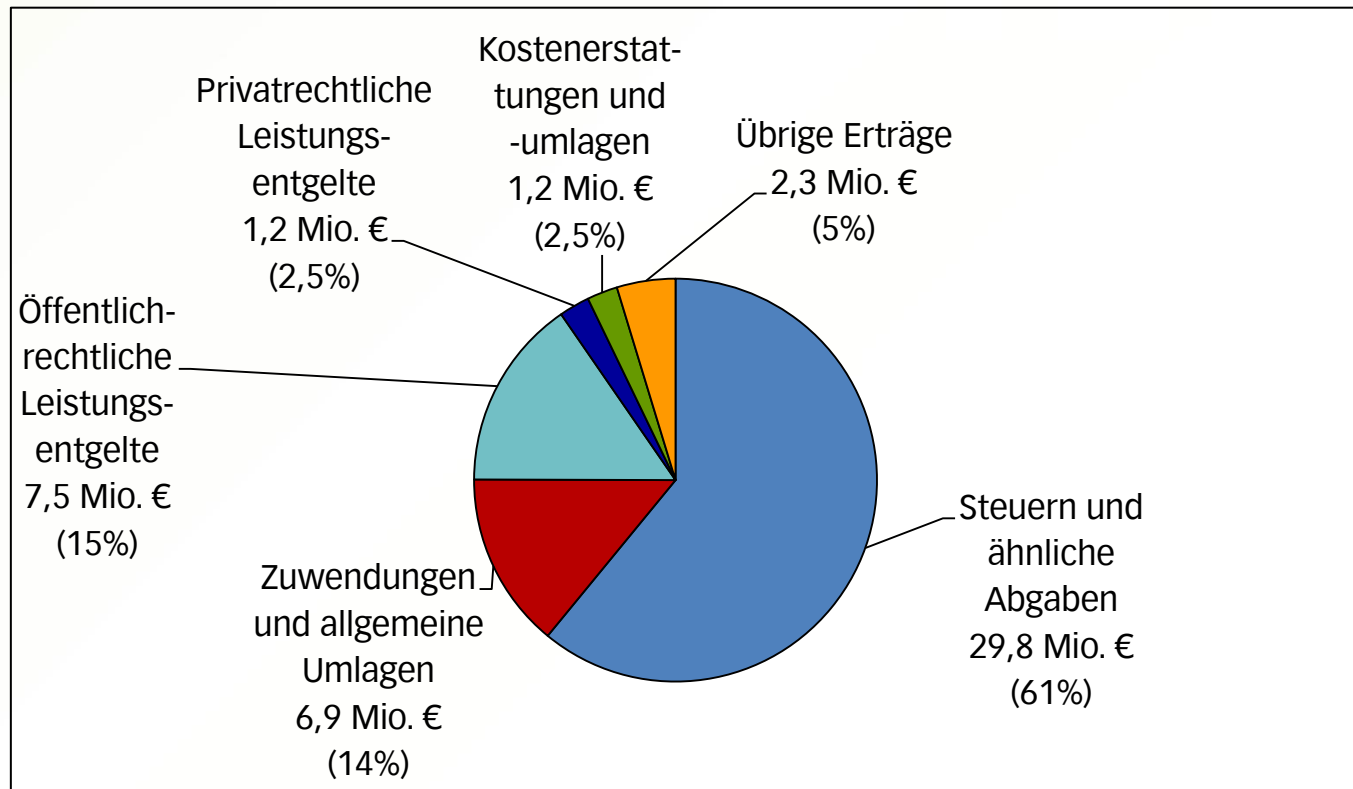


2. Gesamtergebnisrechnung

Erträge	Aufwendungen
48,9 Mio. €	52,1 Mio. €
Defizit 3,2 Mio. €	

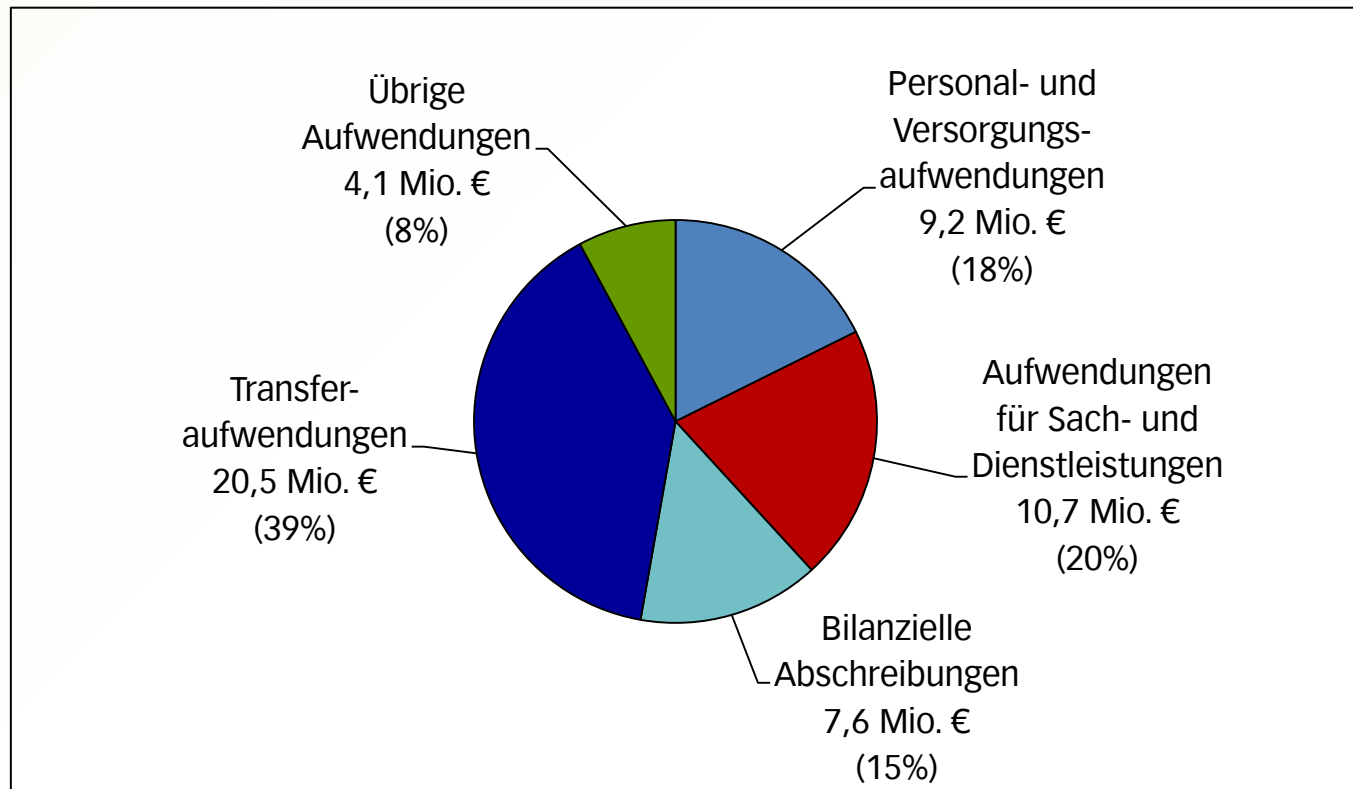
2. Gesamtergebnisrechnung

Erträge (insgesamt 48,9 Mio. €)



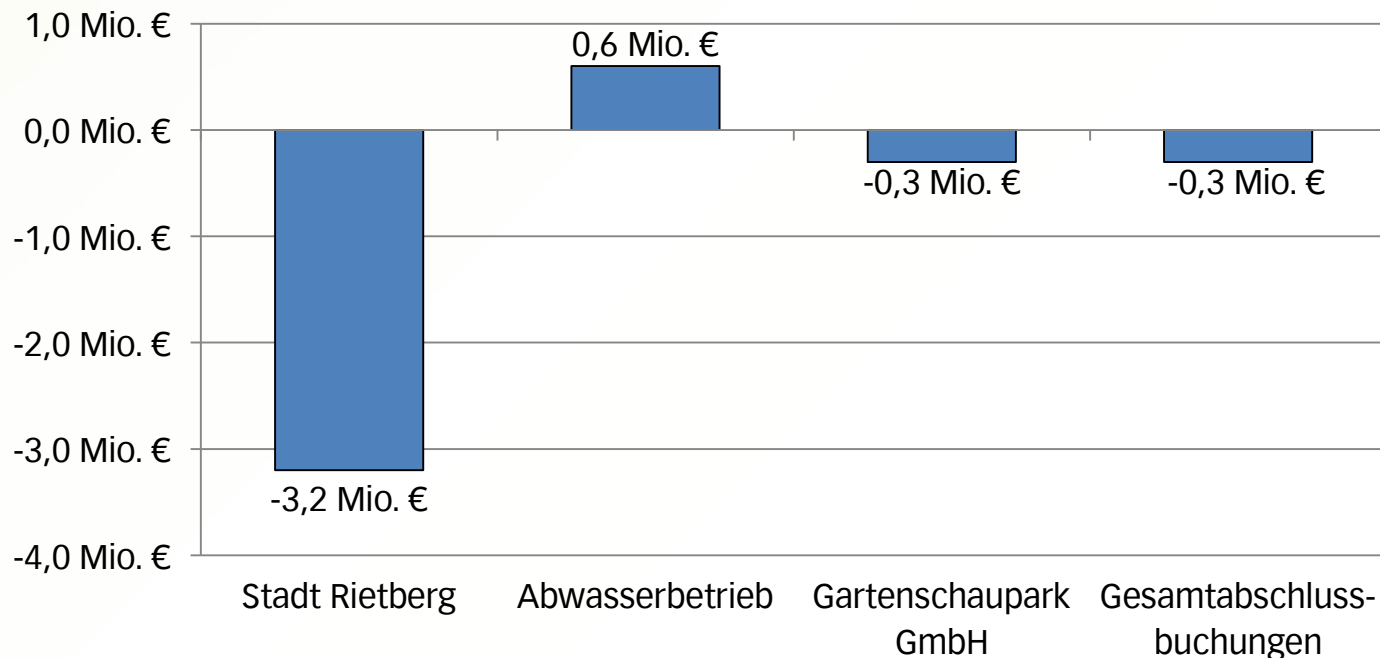
2. Gesamtergebnisrechnung

Aufwendungen (insgesamt 52,1 Mio. €)



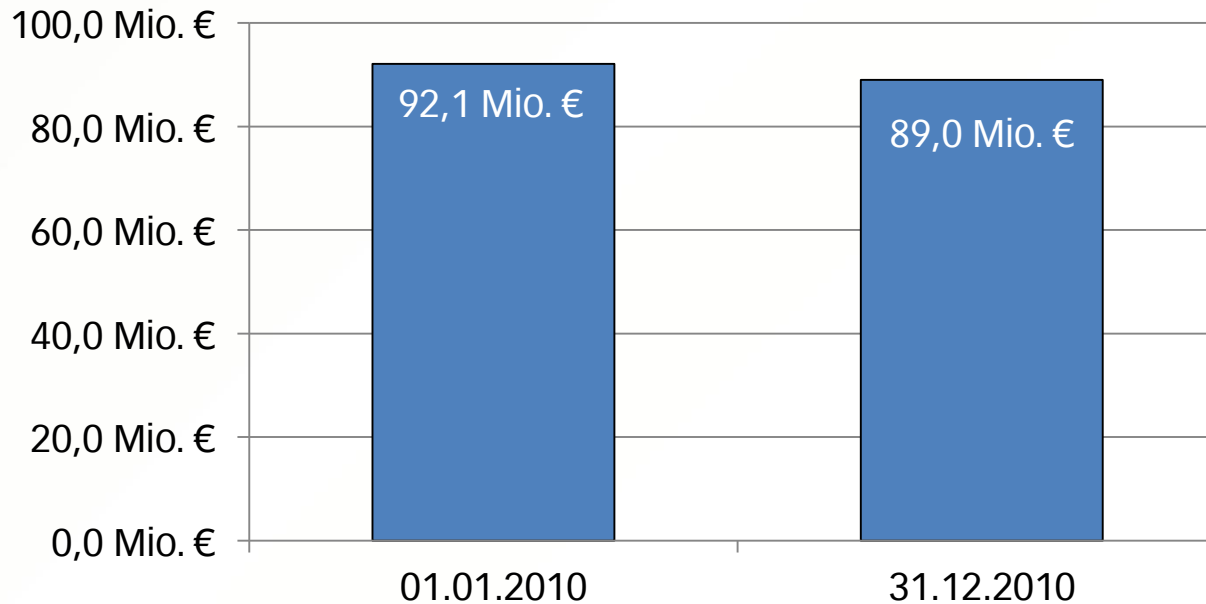
2. Gesamtergebnisrechnung

Verteilung des Gesamtjahresfehlbetrags (-3,2 Mio. €)



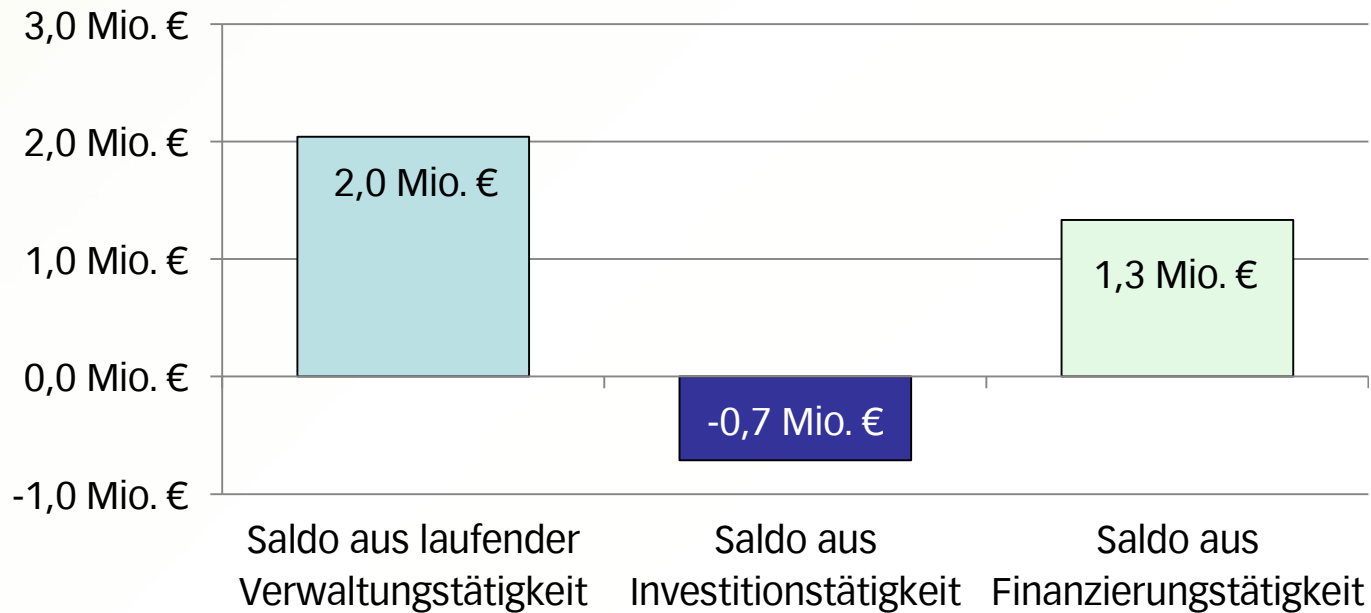
2. Gesamtergebnisrechnung

Entwicklung des Eigenkapitals



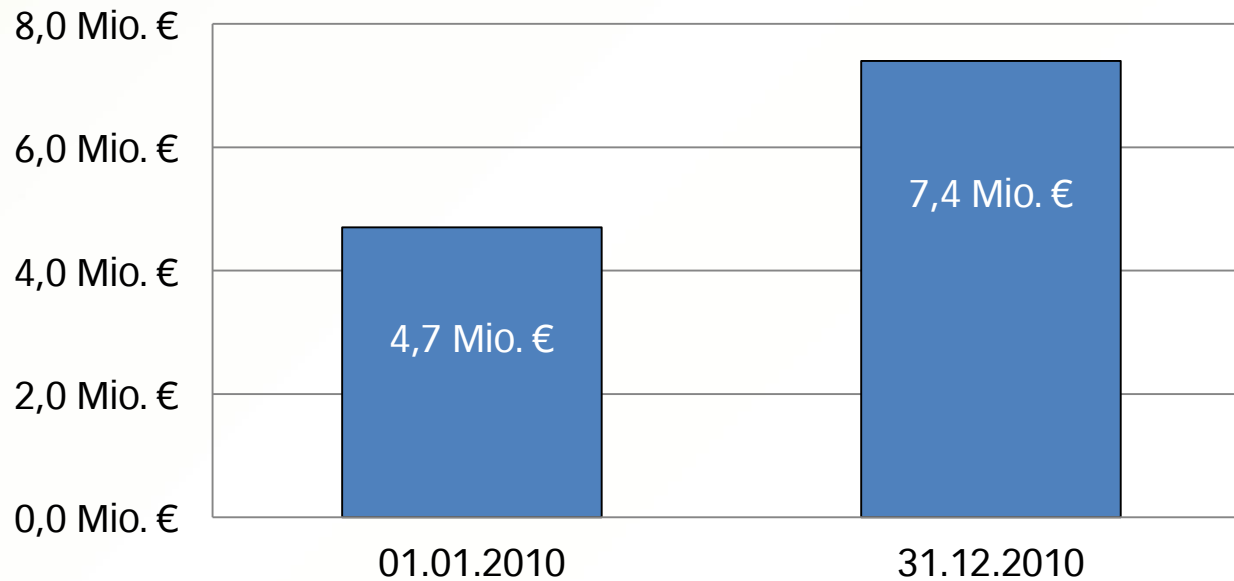
3. Gesamtkapitalflussrechnung

Finanzsalden



3. Gesamtkapitalflussrechnung

Liquide Mittel





4. Gesamtbilanz zum 31.12.2010

Beträge in Mio. €

AKTIVA	31.12.2010	01.01.2010	Veränderung
Anlagevermögen	197,8	198,2	-0,4
Umlaufvermögen	21,4	18,7	+2,7
Aktive Rechnungsabgrenzung	0,1	0,1	0,0
Summe Aktiva	219,3	217,0	+2,3

PASSIVA	31.12.2010	01.01.2010	Veränderung
Eigenkapital	89,0	92,1	-3,1
Sonderposten	82,3	83,2	-0,9
Rückstellungen	14,2	13,8	+0,4
Verbindlichkeiten	33,6	27,6	+6,0
Passive Rechnungsabgrenzung	0,2	0,3	-0,1
Summe Passiva	219,3	217,0	+2,3



STADT
RIETBERG



Vielen Dank für Ihre Aufmerksamkeit!

Entwurf des
Gesamtabschlusses 2010 mit
Lagebericht und Beteiligungsbericht

Rat der Stadt Rietberg
26. September 2013
Stadtkämmerer Dieter Nowak